

Batimax / Batimax Plus

Sols semi-libres - U2SP3/U3P3 - 20dB



COMMERCIAL

SOL PVC HETEROGENE

Batimax / Batimax Plus

Les solutions semi-libres et acoustiques.

Alliez la facilité d'installation à la performance, pour vos rénovations ou vos projets neufs.

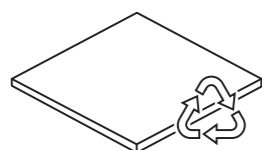
Batimax et Batimax Plus proposent **12 designs** alliant des bois scandinaves classiques à des décors plus modernes. Cette collection peut créer ainsi une ambiance relaxante, un véritable cocon pour les espaces communs ou privés.

Batimax et Batimax Plus sont la réponse adaptée aux problématiques des logements en matière d'acoustique et d'installation.

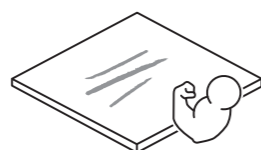
Leur construction apporte un réel confort à la marche et une réduction du bruit d'impact de 20 dB. Leur installation en pose semi-libre est facile et idéale pour la rénovation sur tout type de support. Leur **couche d'usure procure une grande résistance aux forts trafics. Batimax Plus est encore plus résistant.**

Le traitement de surface Hyperguard+ permet une meilleure protection contre les taches et les rayures et facilite l'entretien.

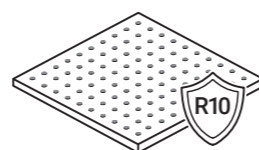
Les avantages



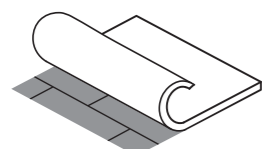
100 % recyclable



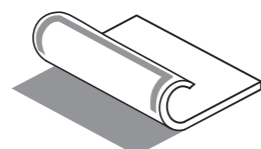
Grande résistance aux rayures et aux taches



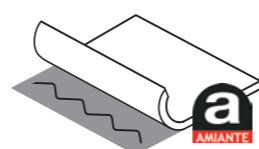
Résistance au glissement R10



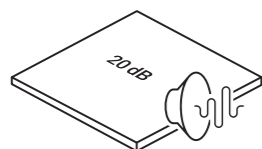
Recouvrement des sols existants*



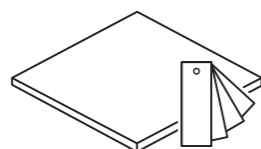
Installation facile en périphérie et sous les joints



Conforme pour pose sur sols amiantés en sous section 4



Confort acoustique 20 dB



Décors et couleurs tendance



Entretien facile HyperGuard+





Batimax : BMSTT372 - BMSTT982
 Batimax Plus : BPSTT372 - BPSTT982

BEYOND
 FLOORING

Batimax / Batimax Plus



Batimax 2m : BMSTT372 LRV 52
 Batimax Plus 2m : BPSTT372
 DP 16,7 x 120 cm
 Raccord : 99,5 x 120 cm



Batimax 2m : BMSTT952 LRV 39
 Batimax Plus 2m : BPSTT952
 DP 16,7 x 120 cm
 Raccord : 99,5 x 120 cm

LRV - Valeur de réflexion lumineuse / DP - Dimension Planche



Batimax : BMTAT752
Batimax Plus : BPTAT752

BEYOND
FLOORING

Batimax / Batimax Plus



Batimax 2m : BMTAT762 LRV 50
Batimax Plus 2m : BPTAT762
DP 12,5 x 100 cm
Raccord : 99,5 x 100 cm



Batimax 2m : BMTAT332 LRV 44
Batimax Plus 2m : BPTAT332
DP 12,5 x 100 cm
Raccord : 99,5 x 100 cm



Batimax 2m : BMTAT752 LRV 35
Batimax Plus 2m : BPTAT752
DP 12,5 x 100 cm
Raccord : 99,5 x 100 cm

LRV - Valeur de réflexion lumineuse / DP - Dimension Planche



Batimax : BMBWT942
 Batimax Plus : BPBWT942

BEYOND
 FLOORING

Batimax / Batimax Plus



Batimax 2m : BMBWT942 LRV 28
 Batimax Plus 2m : BPBWT942
 DP 20 x 120 cm
 Raccord : 99,5 x 120 cm

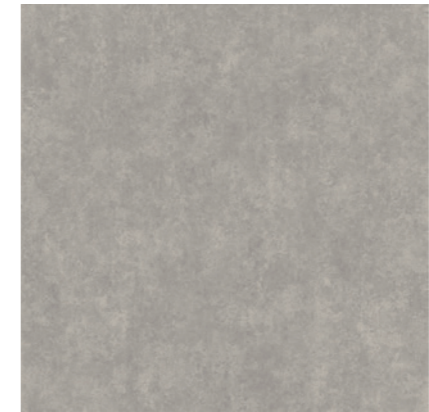
LRV - Valeur de réflexion lumineuse / DP - Dimension Planche



Batimax : BMCOT912
 Batimax Plus : BPCOT912

BEYOND
 FLOORING

Batimax / Batimax Plus



Batimax 2m : BMCOT912 LRV 29
 Batimax Plus 2m : BPCOT912
 Raccord : 100 x 100 cm



Batimax 2m : BMCOT952 LRV 17
 Batimax Plus 2m : BPCOT952
 Raccord : 100 x 100 cm

LRV - Valeur de réflexion lumineuse



Batimax : BMSTT352
Batimax Plus : BPSTT352

BEYOND
FLOORING

Batimax / Batimax Plus



Batimax 2m : **BMSTT072** LRV 54
Batimax Plus 2m : **BPSTT072**
Raccord : 199 x 100 cm



Batimax 2m : **BMSTT352** LRV 51
Batimax Plus 2m : **BPSTT352**
Raccord : 199 x 100 cm



Batimax 2m : **BMSTT392** LRV 45
Batimax Plus 2m : **BPSTT392**
Raccord : 199 x 100 cm



Batimax 2m : **BMSTT982** LRV 29
Batimax Plus 2m : **BPSTT982**
Raccord : 199 x 100 cm

LRV - Valeur de réflexion lumineuse



Batimax / Batimax Plus

Sol PVC Hétérogène

Spécifications techniques

DESRIPTIF PRODUIT		Batimax	Batimax Plus
N° certificat QB UPEC.A+	QB 30	353-010.1_00/22	353-009.1_00/22
Classement UPEC		U2S P3 E2/3 C2	U3 P3 E2/3 C2
Efficacité acoustique	EN ISO 717-2	ΔLw 20 dB	ΔLw 20 dB
Sonorité à la marche	NF S 31-074	Classe A	Classe A
CARACTERISTIQUES TECHNIQUES			
Classement feu (pose collée)	EN 13501	Bfl-s1	Bfl-s1
Glissance	EN 13893	DS	DS
Résistance au glissement	DIN 51130	R10	R10
Résistance électrique	EN 1081	10 ⁹ Ohm	10 ⁹ Ohm
Conductivité thermique	EN ISO 10456	0,25 W/(m.K) Approprié au chauffage par le sol	0,25 W/(m.K) Approprié au chauffage par le sol
Accumulation de charges électrostatiques	EN 1815	≤ 2kV (antistatic)	≤ 2kV (antistatic)
Le produit répond aux exigences de la norme NF	EN 651		
PERFORMANCES TECHNIQUES			
Classe d'usage	EN ISO 10874	23 - 31 - 41	23 - 33 - 42
Épaisseur totale	EN ISO 24346	3,15 mm	3,20 mm
Couche d'usure	EN ISO 24340	0,48 mm	0,53 mm
Masse surfacique totale	EN ISO 23997	2140 g/m ²	2202 g/m ²
Largeur	EN ISO 24341	2 m	2 m
Longueur standard	EN ISO 24341	ca. 25 m	ca. 25 m
Poids total / rouleau		ca. 110 kg	ca. 110 kg
Taux de liant dans la couche d'usure	EN ISO 10582	Type I	Type I
Groupe d'abrasion	EN 660.2	T	T
Qualité de l'air intérieur	EN ISO 16000	A+	A+
Protection de surface		HyperGuard+	HyperGuard+
Poinçonnement statique rémanent : exigence		≤ 0,20 mm	≤ 0,20 mm
Valeur moyenne mesurée	EN ISO 24343-1	Valeur moyenne 0,14 mm	Valeur moyenne 0,14 mm
Résistance à la chaise à roulettes	EN ISO 4918	Conforme à la norme	Conforme à la norme
Type de chaise à roulettes	EN 12529	Type W	Type W
Résistance au pied de meuble	EN ISO 16581	Pas de désordre	Pas de désordre
Stabilité dimensionnelle à la chaleur	EN ISO 23999	norme ≤ 0.40%	norme ≤ 0.40%
Résistance à la lumière	ISO 105B02	≥ 6	≥ 6
Chauffage par le sol	EN 12524	Adapté	Adapté
Résistance aux produits chimiques	EN ISO 26987	Très bon	Très bon
Soudage thermique		Cordons de soudure sur demande	Cordons de soudure sur demande
Soudage à froid	Invisiweld	Adapté	Adapté
Durée de la garantie		5 ans	5 ans

DESRIPTIF TYPE

Le revêtement de sol PVC « Batimax » est disponible en lés de 2m. Le revêtement est certifié UPEC A+ et bénéficie d'un classement U2sP3E2/3C2. Il est constitué d'une sous-couche armée d'un voile de verre, d'une mousse PVC stabilisée et d'une couche d'usure transparente de 0,48 mm (liant de la couche d'usure type I, groupe d'abrasion T) renforcée par un traitement de surface HyperGuard+ qui supprime toute métallisation et apporte une excellente résistance aux taches et à la rayure. Son épaisseur totale est de 3,15 mm pour un poids total de 2140 g/m². Son classement de réaction feu est Bfl-s1 en pose collée. Il offre également un excellent compromis entre performance acoustique (20 dB, classe A pour la sonorité à la marche) et résistance au poinçonnement (0,14 mm). Il est antidérapant (R10), et bénéficie d'un classement Européen 23 - 31 - 41. Il répond également à toutes les exigences de la norme EN 651.

Le revêtement de sol PVC « Batimax Plus » est disponible en lés de 2m. Le revêtement est certifié UPEC A+ et bénéficie d'un classement U3P3E3/3C2. Il est constitué d'une sous-couche armée d'un voile de verre, d'une mousse PVC stabilisée et d'une couche d'usure transparente de 0,53 mm (liant de la couche d'usure type I, groupe d'abrasion T) renforcée par un traitement de surface HyperGuard+ qui supprime toute métallisation et apporte une excellente résistance aux taches et à la rayure. Son épaisseur totale est de 3,20 mm pour un poids total de 2202 g/m². Son classement de réaction feu est Bfl-s1 en pose collée. Il offre également un excellent compromis entre performance acoustique (20 dB, classe A pour la sonorité à la marche) et résistance au poinçonnement (0,14 mm). Il est antidérapant (R10), il est classé UPEC A+ U3 P3 E2/3 C2, et bénéficie d'un classement Européen 23 - 33 - 42. Il répond également à toutes les exigences de la norme EN 651.



Contactez-nous

Vous souhaitez en savoir plus sur les solutions de sol IVC Commercial ?
Vous avez besoin d'aide pour un projet ?
Nous sommes là pour vous.

Cliquez sur www.ivc-commercial.com pour découvrir nos collections, commander des échantillons, télécharger des brochures d'inspiration.

Vous pouvez également venir découvrir l'un de nos showrooms en prenant rendez-vous auprès de notre équipe dédiée à l'adresse info@ivc-commercial.com.

Contactez-nous !

Suivez-nous sur 

BEYOND
FLOORING



BMTAT332 - BPTAT332



www.ivc-commercial.com

